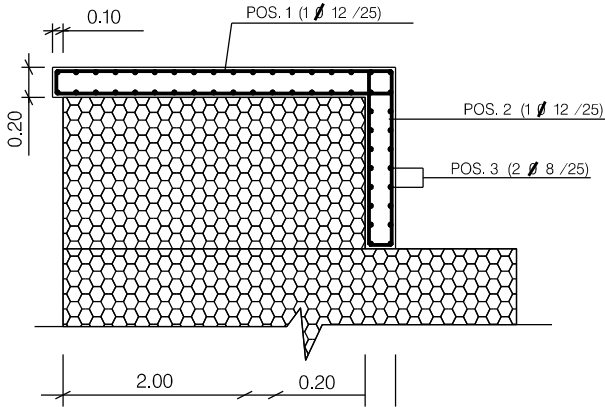


PARTICOLARE RIVESTIMENTO  
GAVETA IN C.A.



TIPOLOGIA	
1	Soglia
2	Briglia
3	Briglia con platea antierosione
4	Briglia con scivolo

SEZIONI	H (m)	B (m)
A	2.00	2.00
B	3.00	3.00
C	4.00	3.00

Le caratteristiche geometriche e dimensionali riportate in tabella sono da considerarsi orientative e verranno definite in appositi elaborati di progetto.

- MATERIALI:**
- GABBIONI COSTITUITI DA ELEMENTI A SCATOLA IN RETE METALLICA ZINCATA DI MAGLIA 6X8 cm, E SPESSORE 2.7 mm;
  - PIETRE DI RIPIEMIMENTO DEI GABBIONI E MASSI COSTITUENTI L'EVENTUALE SCIVOLO O PLATEA ANTIEROSIONE DEVONO ESSERE DURI E COMPATTI, DI NATURA CALCAREA, BASALTICA, GRANITICA O TRACHITICA;
  - CALCESTRUZZO ( $R_{ck} \geq 25$  N/mm<sup>2</sup>) E ARMATURA (FE B 44K-COPRIFERRO 3 cm) PER LA REALIZZAZIONE DELLA GAVETA IN C.A.
  - TALEE E/O ARBUSTI DI SPECIE AUTOCTONE, SCELTE IN ACCORDO CON QUANTO EVENTUALMENTE PRESCRITTO DAGLI ENTI PREPOSTI
- CRITERI DI ESECUZIONE:**
- I CRITERI COSTRUTTIVI DELL'OPERA SONO DESCRITTI IN DETTAGLIO IN APPOSITI ELABORATI DI PROGETTO E/O SPECIFICHE TECNICHE;
  - L'OPERA VIENE IMMERSA NEL TERRENO INALTERATO PER UNA LUNGHEZZA DI ALMENO 2.00 m;
  - I MASSI COSTITUENTI LO SCIVOLO O LA PLATEA ANTIEROSIONE SONO DISPOSTI IN MODO DA AVERE UN ASPETTO NATURALE PRIVO DI ALLINEAMENTO RETTILINEO E GEOMETRICO.

DOCUMENTI DI RIFERIMENTO				N.		

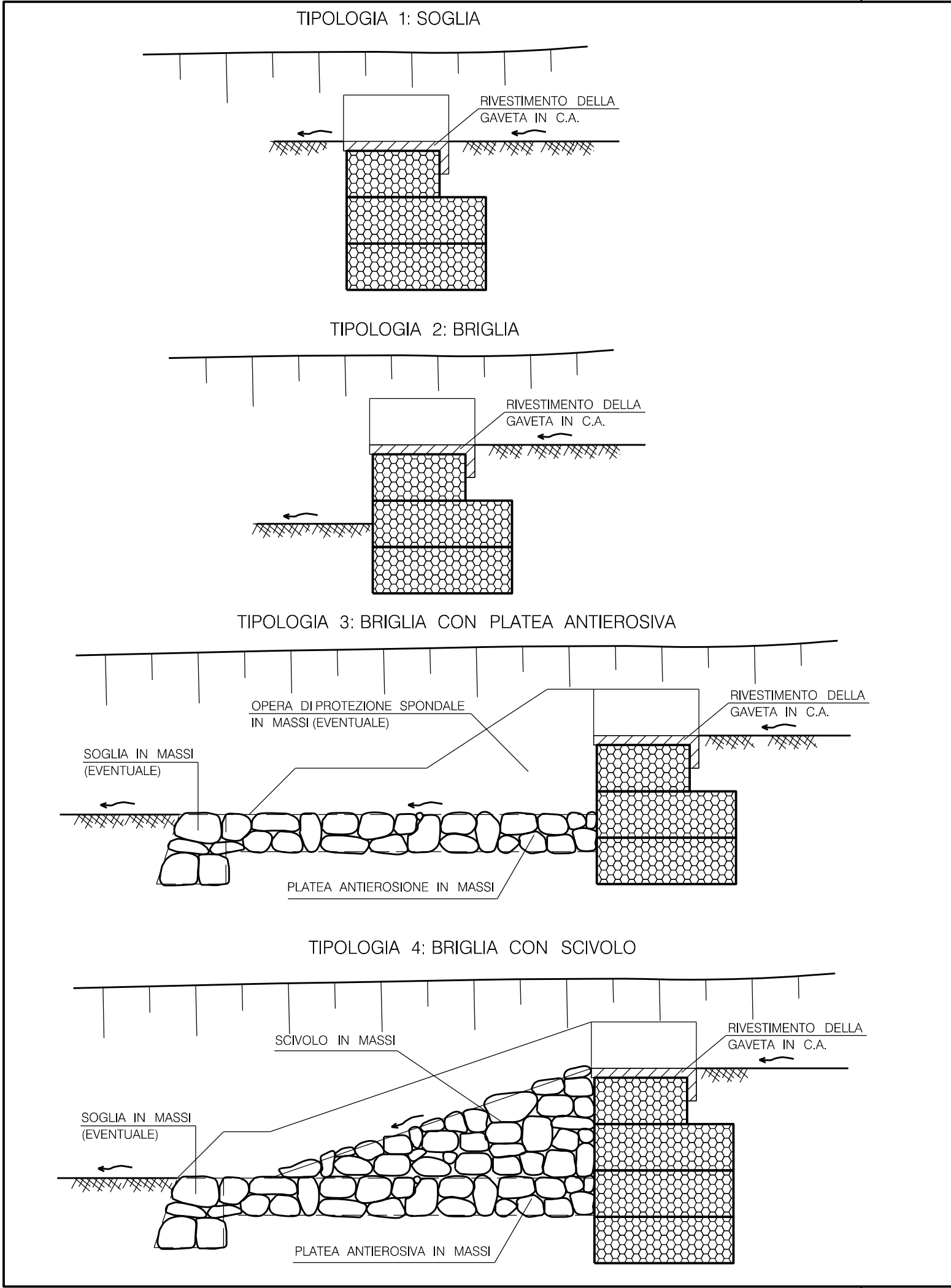
PIANTA

2.00 min.    1.00    VARIABILE 2.50 min.    1.00    2.00 min.

2.00 - 3.00

SCIVOLO E/O PLATEA ANTIEROSIONE IN MASSI (PER TIPOLOGIE 3 E 4)

2	Gennaio 2025	AGGIORNAMENTO A.U. 327 PER PRESCRIZIONI V.I.A.	GUIDI	SANTI	MATTEI
1	Giugno 2023	EMISSIONE PER AUTORIZZAZIONE UNICA	BALDASSARRI	SANTI	MATTEI
0	Maggio 2022	EMISSIONE PER PERMESSI	BALDASSARRI	SANTI	MATTEI
Rev.	DATA	DESCRIZIONE	ELABORATO	VERIFICATO	APPROVATO
CLIENTE		PROGETTISTA	COD. SNAM <b>NQ/R20133</b>		
			COMMESSA SAIPEM <b>023113-105</b>		
RIF. DER. PER PORTO EMPEDOCLE DN 300 (12"), DP 24 bar e opere connesse			Dis. SNAM n.:	<b>ST-D-03355</b>	
			Dis. SAIPEM n.:	<b>LC-D-83355</b>	
DIFESA TRASVERSALE IN GABBIONI			REVISIONE	<b>2</b>	
			FG.	<b>1</b>	DI <b>2</b>
			SCALA		



DOCUMENTI DI RIFERIMENTO				N.		

SCHEMI DIMENSIONALI

SEZIONE A

SEZIONE B

SEZIONE C

2	Gennaio 2025	AGGIORNAMENTO A.U. 327 PER PRESCRIZIONI V.I.A.	GUIDI	SANTI	MATTEI
1	Giugno 2023	EMISSIONE PER AUTORIZZAZIONE UNICA	BALDASSARRI	SANTI	MATTEI
0	Maggio 2022	EMISSIONE PER PERMESSI	BALDASSARRI	SANTI	MATTEI
Rev.	DATA	DESCRIZIONE	ELABORATO	VERIFICATO	APPROVATO
CLIENTE		PROGETTISTA	COD. SNAM <b>NQ/R20133</b>		
			COMMESSA SAIPEM <b>023113-105</b>		
RIF. DER. PER PORTO EMPEDOCLE DN 300 (12"), DP 24 bar e opere connesse			Dis. SNAM n.:	<b>ST-D-03355</b>	
			Dis. SAIPEM n.:	<b>LC-D-83355</b>	
DIFESA TRASVERSALE IN GABBIONI			REVISIONE	<b>2</b>	
			FG. <b>2</b>	DI <b>2</b>	
			SCALA		